

FUNDO DE EFICIÊNCIA ENERGÉTICA

JÉSSICA ROCHINHA DE VIVEIROS



▶ PNAEE – Resolução do Conselho de Ministro n.º 80/2008

▶ FEE

▶ Fundo de Apoio à Inovação

▶ Plano de promoção da eficiência da EE

▶ Quadro de Referência de Estratégia Nacional

▶ Conceito → DL n.º 50/2010

▶ Objetivos

- incentivar;
- Apoiar
- Promover

→ O FEE será utilizado para financiar que projetos?

→ Competência para gerir o FEE?

→ Receitas: (Art. 3.º DL 50/2010)

➡ O Produto das Taxas previstas no DL n.º 108/2007 -> taxas administrativas;

➡ As verbas que lhe sejam auferidas no orçamento do Estado

▶ Avisos Específicos

▶ AVISO 1 (2012) → AVISO 18 (2015)

▶ Projetos financiados pelo FEE em Portugal:

2012-2013



Indústria:
Aviso 2 – FEE SGCIE
Aviso 4 – FEE SGCIE
99 Candidaturas
aprovadas
400.000€

Residencial e
Serviços:

Aviso 3
1350 candidaturas
aprovadas
1.7M€

Estado:

Aviso 5 – ECO AP

10 Candidaturas
aprovadas
300.000€

2014



Transportes:
Aviso 6 – Enchimento de pneus a
nitrogénio
Aviso 7 – Promoção da mobilidade
urbana sustentável
13 candidaturas aprovadas
250.000€ *

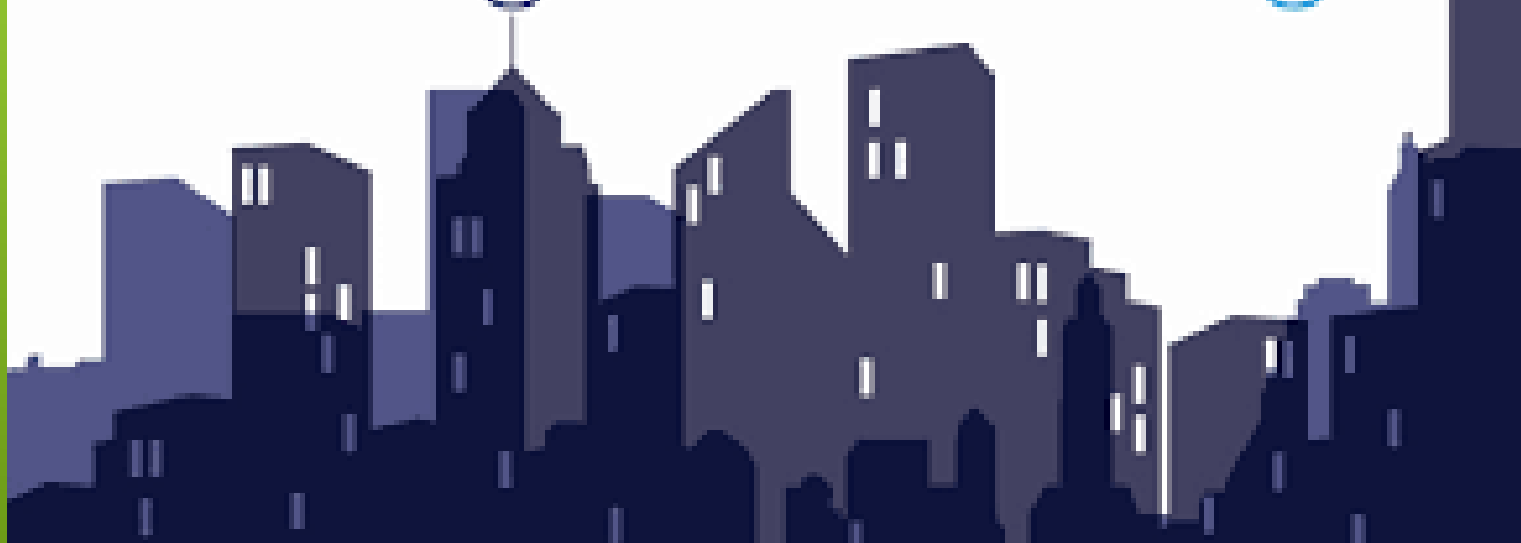
Indústria:

Aviso 8 – SGCIE
53 candidaturas aprovadas

200.000€

JESSICA

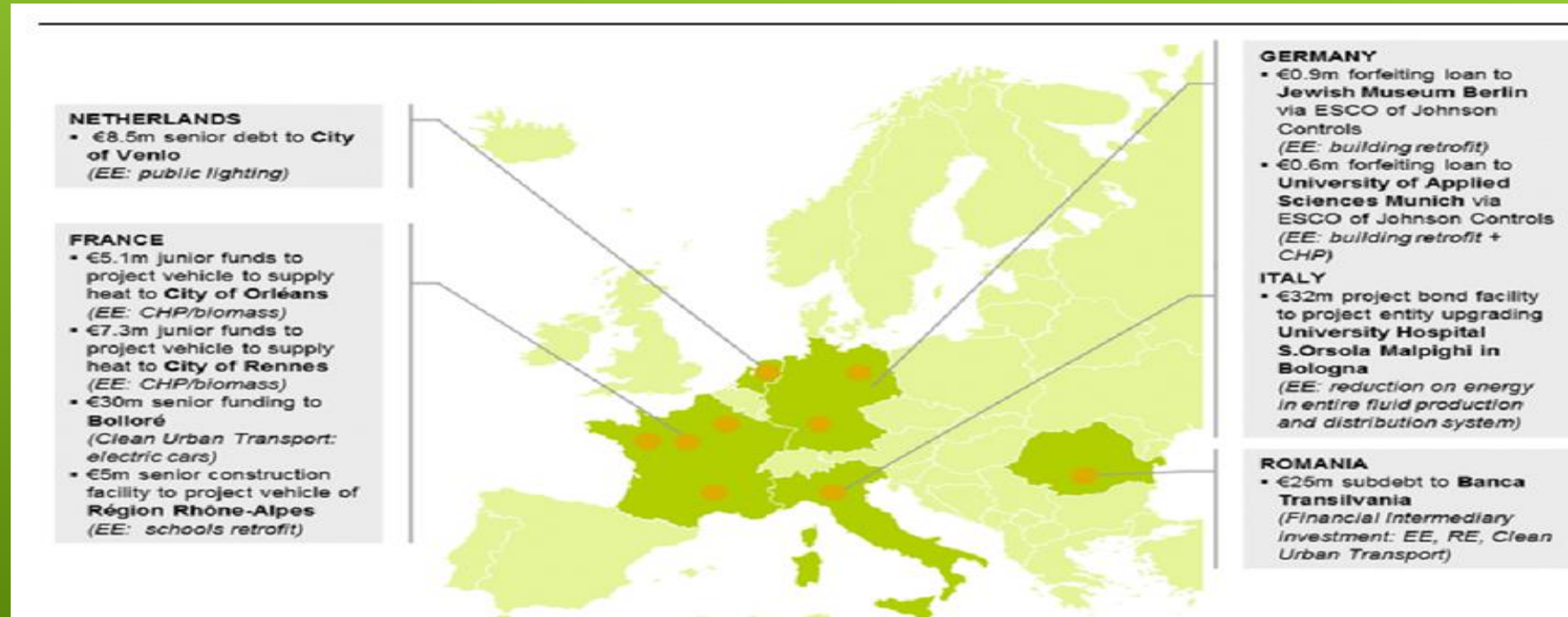
Holding Fund Portugal



O FEE CONCEDEU CERCA DE 3.25M€ PARA O FUNDO JESSICA, QUE É UM FUNDO DE DESENVOLVIMENTO URBANO

Fundo de Eficiência Energética Europeu

É uma parceria Público-Privada aberta a investimentos de investidores governamentais, instituições financeiras internacionais e investidores privados.



Onde são investidos os dinheiros do EEEF, 2014